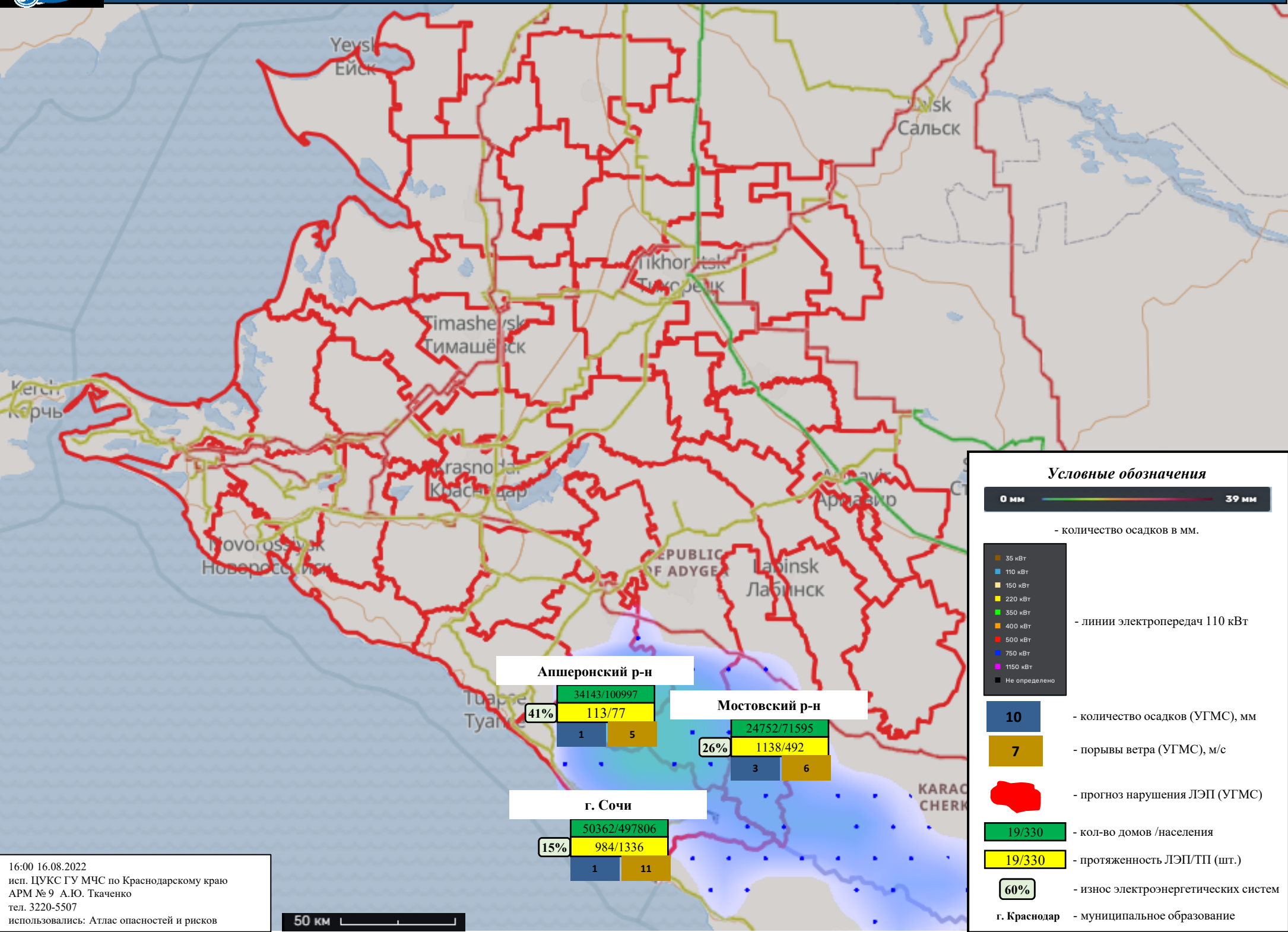




# ИНФОРМАЦИОННЫЕ МАТЕРИАЛЫ ПО КОЛИЧЕСТВУ ОСАДКОВ НА ТЕРРИТОРИИ КРАСНОДАРСКОГО КРАЯ (РИСК НАРУШЕНИЯ ЭЛЕКТРОСНАБЖЕНИЯ НА 17.08.2022)

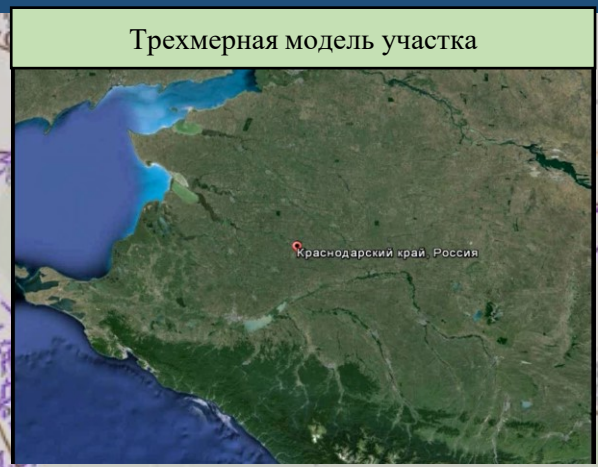
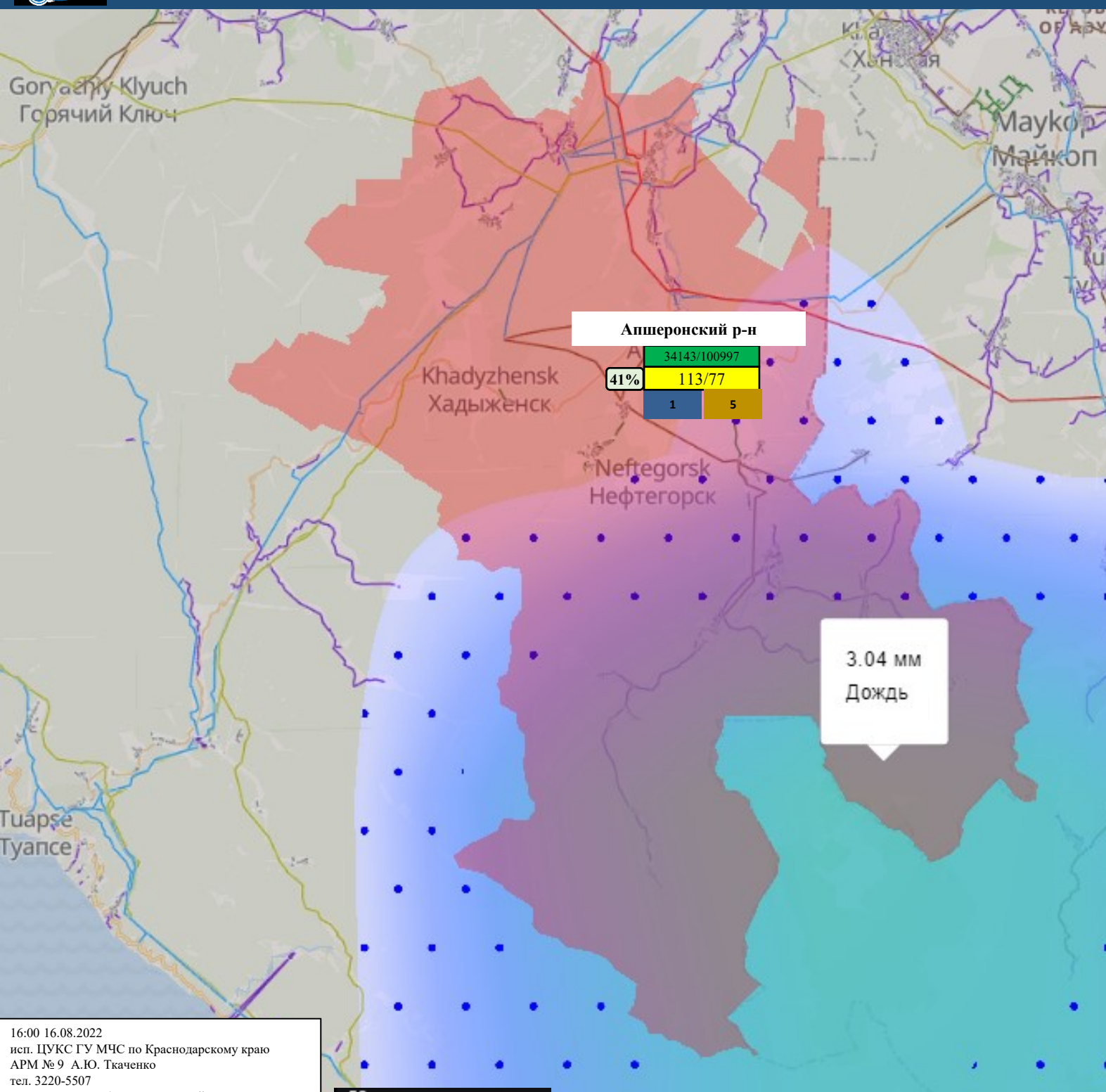


16:00 16.08.2022  
исп. ЦУКС ГУ МЧС по Краснодарскому краю  
АРМ № 9 А.Ю. Ткаченко  
тел. 3220-5507  
использовались: Атлас опасностей и рисков

50 км



# ИНФОРМАЦИОННЫЕ МАТЕРИАЛЫ ПО КОЛИЧЕСТВУ ОСАДКОВ НА ТЕРРИТОРИИ КРАСНОДАРСКОГО КРАЯ (РИСК НАРУШЕНИЯ ЭЛЕКТРОСНАБЖЕНИЯ НА 17.08.2022)



### Условные обозначения

0 мм ————— 39 мм

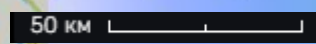
- количество осадков в мм.

- 35 кВт
- 110 кВт
- 150 кВт
- 220 кВт
- 350 кВт
- 400 кВт
- 500 кВт
- 750 кВт
- 1150 кВт
- Не определено

- линии электропередач 110 кВт

- 10 - количество осадков (УГМС), мм
- 7 - порывы ветра (УГМС), м/с
- Прогноз нарушения ЛЭП (УГМС)
- 19/330 - кол-во домов /населения
- 19/330 - протяженность ЛЭП/ТП (шт.)
- 60% - износ электроэнергетических систем
- г. Краснодар - муниципальное образование

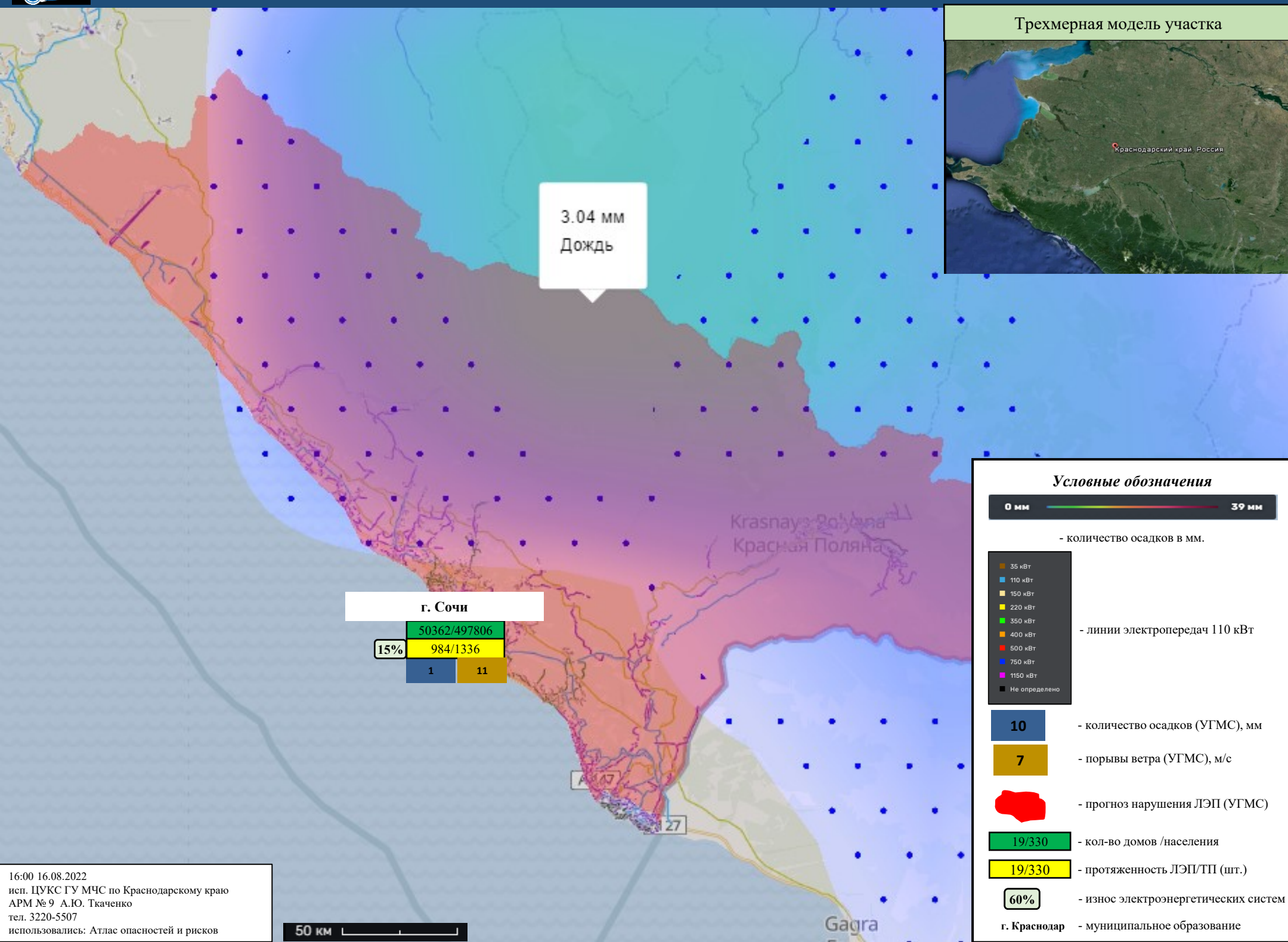
16:00 16.08.2022  
 исп. ЦУКС ГУ МЧС по Краснодарскому краю  
 АРМ №9 А.Ю. Ткаченко  
 тел. 3220-5507  
 использовались: Атлас опасностей и рисков







# ИНФОРМАЦИОННЫЕ МАТЕРИАЛЫ ПО КОЛИЧЕСТВУ ОСАДКОВ НА ТЕРРИТОРИИ КРАСНОДАРСКОГО КРАЯ (РИСК НАРУШЕНИЯ ЭЛЕКТРОСНАБЖЕНИЯ НА 17.08.2022)

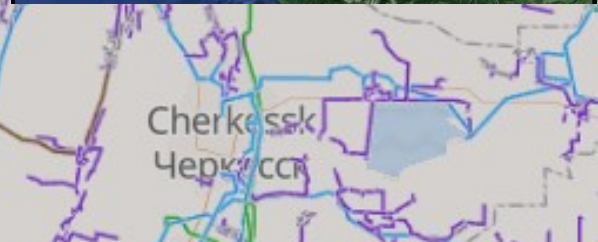
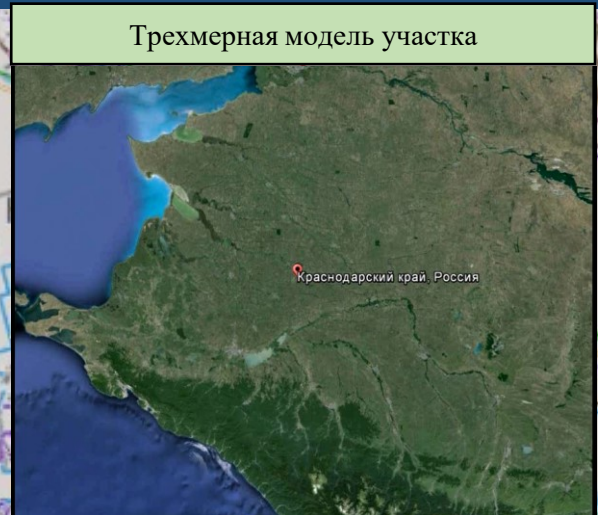
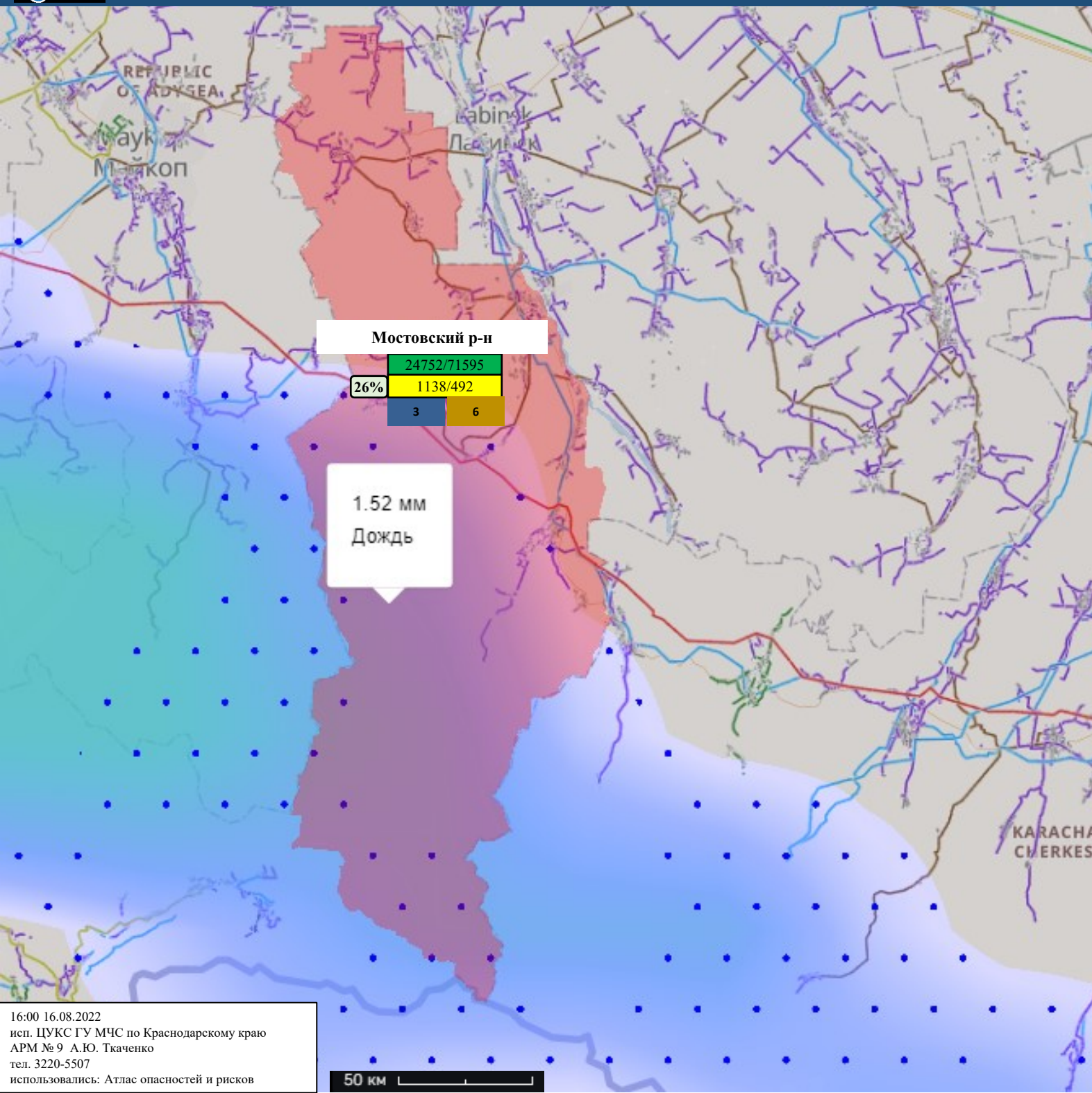


16:00 16.08.2022  
исп. ЦУКС ГУ МЧС по Краснодарскому краю  
АРМ № 9 А.Ю. Ткаченко  
тел. 3220-5507  
использовались: Атлас опасностей и рисков





# ИНФОРМАЦИОННЫЕ МАТЕРИАЛЫ ПО КОЛИЧЕСТВУ ОСАДКОВ НА ТЕРРИТОРИИ КРАСНОДАРСКОГО КРАЯ (РИСК НАРУШЕНИЯ ЭЛЕКТРОСНАБЖЕНИЯ НА 17.08.2022)



### Условные обозначения

0 мм ————— 39 мм

- количество осадков в мм.

- 35 кВт
- 110 кВт
- 150 кВт
- 220 кВт
- 350 кВт
- 400 кВт
- 500 кВт
- 750 кВт
- 1150 кВт
- Не определено

- линии электропередач 110 кВт

- 10 - количество осадков (УГМС), мм
- 7 - порывы ветра (УГМС), м/с
- Прогноз нарушения ЛЭП (УГМС)
- 19/330 - кол-во домов /населения
- 19/330 - протяженность ЛЭП/ТП (шт.)
- 60% - износ электроэнергетических систем
- г. Краснодар - муниципальное образование

16:00 16.08.2022  
исп. ЦУКС ГУ МЧС по Краснодарскому краю  
АРМ № 9 А.Ю. Ткаченко  
тел. 3220-5507  
использовались: Атлас опасностей и рисков