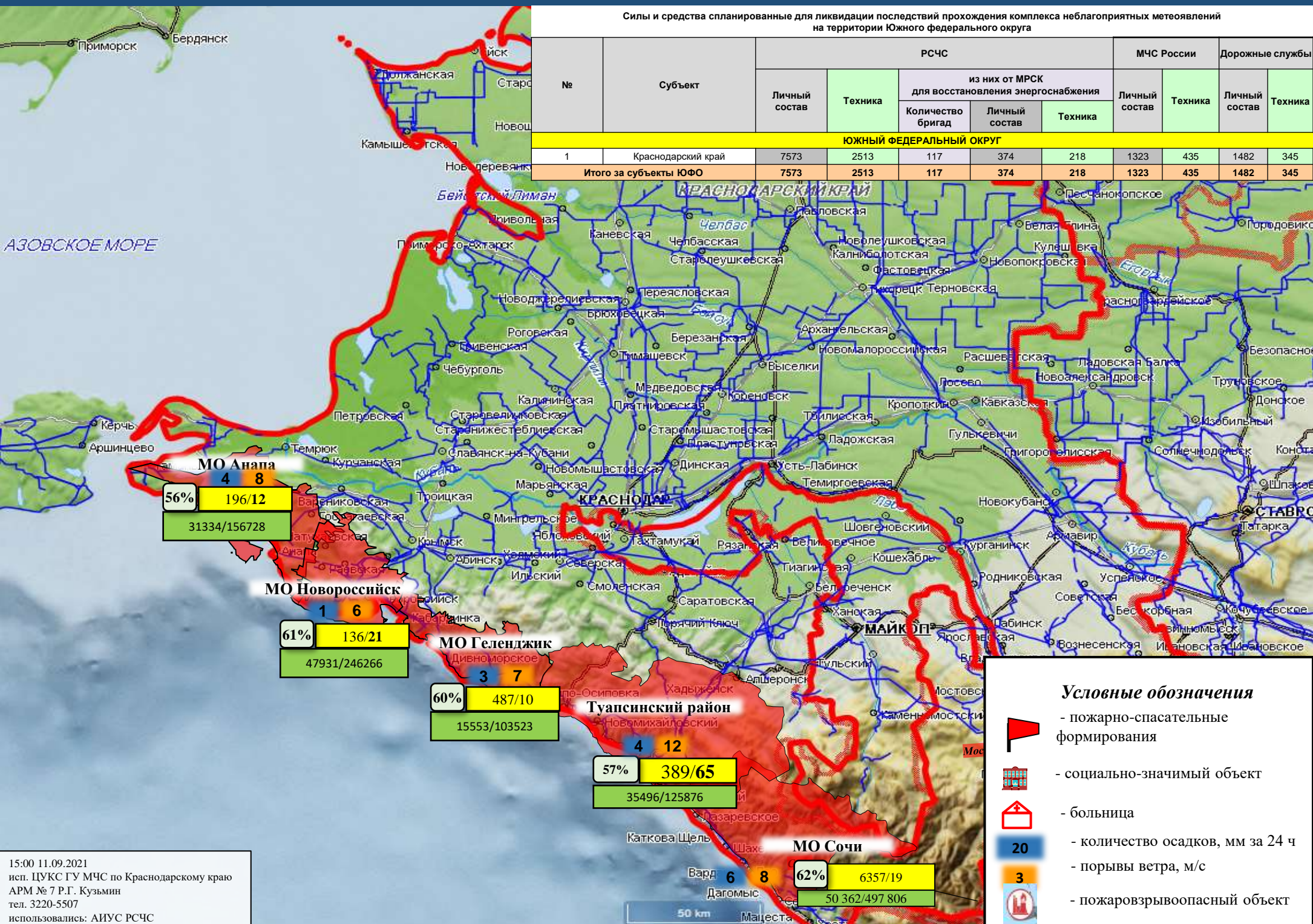


ИНФОРМАЦИОННЫЕ МАТЕРИАЛЫ ПО ОСАДКАМ И ПОРЫВАМ ВЕТРА НА ТЕРРИТОРИИ КРАСНОДАРСКОГО КРАЯ (РИСК НАРУШЕНИЯ ЭЛЕКТРОСНАБЖЕНИЯ НА 12.09.2021)



Силы и средства спланированные для ликвидации последствий прохождения комплекса неблагоприятных метеоявлений на территории Южного федерального округа

№	Субъект	РСЧС					МЧС России		Дорожные службы	
		Личный состав	Техника	из них от МРСК для восстановления энергоснабжения			Личный состав	Техника	Личный состав	Техника
				Количество бригад	Личный состав	Техника				
ЮЖНЫЙ ФЕДЕРАЛЬНЫЙ ОКРУГ										
1	Краснодарский край	7573	2513	117	374	218	1323	435	1482	345
Итого за субъекты ЮФО		7573	2513	117	374	218	1323	435	1482	345

МО Анапа
4 8
56% 196/12
31334/156728

МО Новоросси́йск
1 6
61% 136/21
47931/246266

МО Геленджик
3 7
60% 487/10
15553/103523

Туапсинский район
4 12
57% 389/65
35496/125876

МО Сочи
6 8
62% 6357/19
50 362/497 806

Условные обозначения

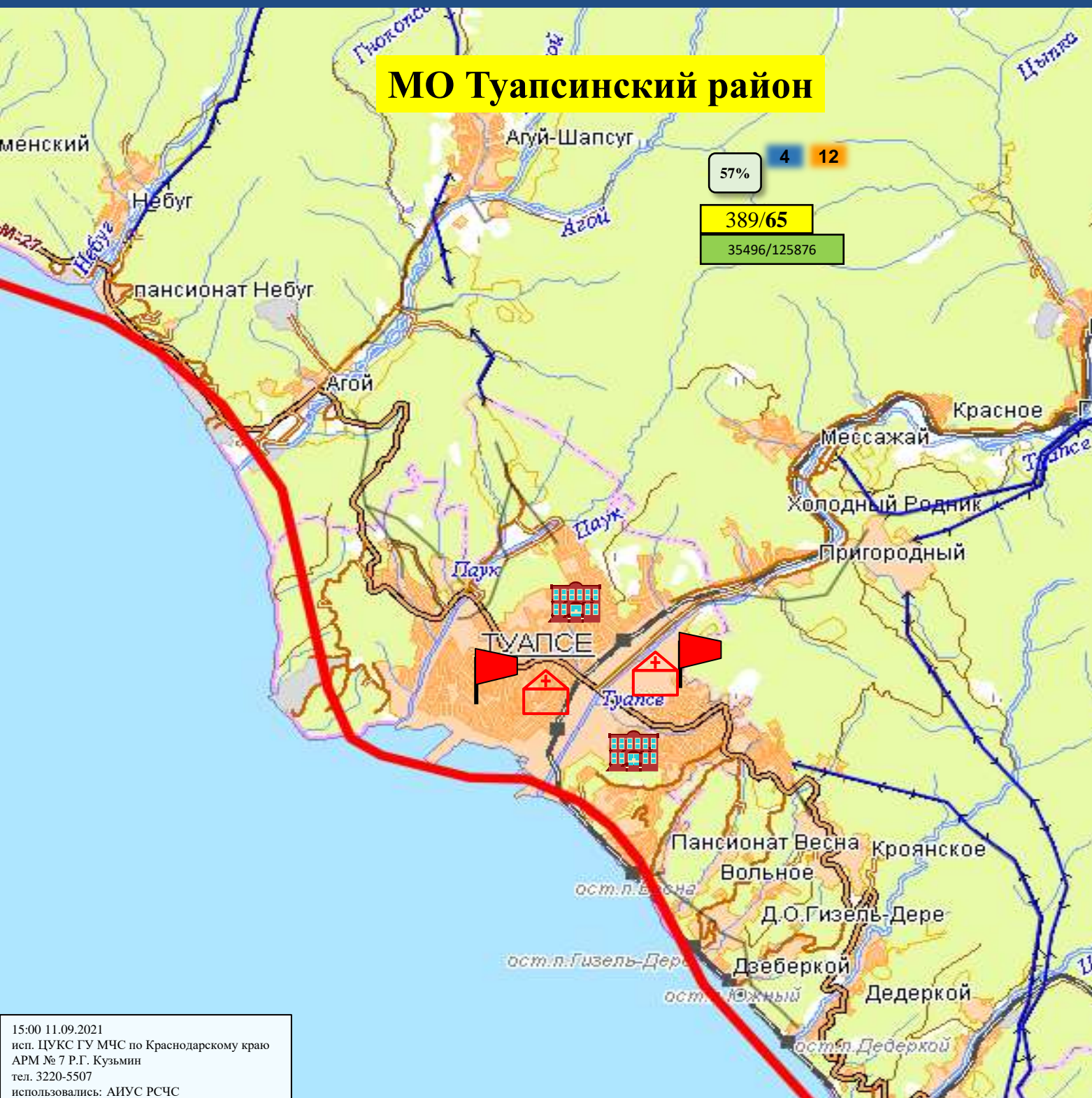
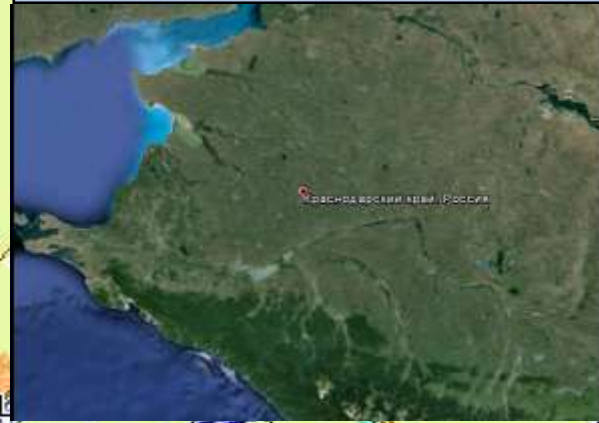
- пожарно-спасательные формирования
- социально-значимый объект
- больница
- количество осадков, мм за 24 ч
- порывы ветра, м/с
- пожаровзрывоопасный объект

15:00 11.09.2021
исп. ЦУКС ГУ МЧС по Краснодарскому краю
АРМ № 7 Р.Г. Кузьмин
тел. 3220-5507
использовались: АИУС РСЧС

ИНФОРМАЦИОННЫЕ МАТЕРИАЛЫ ПО КОМПЛЕКСУ НЕБЛАГОПРИЯТНЫХ МЕТЕОЯВЛЕНИЙ
 НА ТЕРРИТОРИИ МО ТУАПСИНСКИЙ РАЙОН КРАСНОДАРСКОГО КРАЯ
 (РИСК НАРУШЕНИЯ ЭЛЕКТРОСНАБЖЕНИЯ НА 12.09.2021 г.)

МО Туапсинский район

Трехмерная модель участка



Условные обозначения

20	- количество осадков, мм
3	- порывы ветра, м/с
	- пожарно-спасательные формирования
	- социально-значимый объект
	- больница
	- линии электропередач 110 кВт
321/20	- протяженность ЛЭП/ТП (шт.)
19/330	- кол-во домов /населения
60%	- износ электроэнергетических систем
МО г. Ейск	- муниципальное образование

15:00 11.09.2021
 исп. ЦУКС ГУ МЧС по Краснодарскому краю
 АРМ № 7 Р.Г. Кузьмин
 тел. 3220-5507
 использовались: АИУС РСЧС

ИНФОРМАЦИОННЫЕ МАТЕРИАЛЫ ПО РИСКУ НАРУШЕНИЯ ТРАНСПОРТНОГО СООБЩЕНИЯ,
СВЯЗАННЫХ С НЕБЛАГОПРИЯТНЫМИ МЕТЕОЯВЛЕНИЯМИ НА АВТОДОРОГЕ А-147
В КРАСНОДАРСКОМ КРАЕ (НА 12.09.2021)



**Аварийно-опасный участок
с 109 по 213 км (риск образования:
ухудшение видимости,
боковой ветер)**

Отрезанные н.п.: нет.
Объездная дорога: нет.

15:00 11.09.2021
исп. ЦУКС ГУ МЧС по Краснодарскому краю
АРМ № 7 Р.Г. Кузьмин
тел. 3220-5507
использовались: АИУС РСЧС

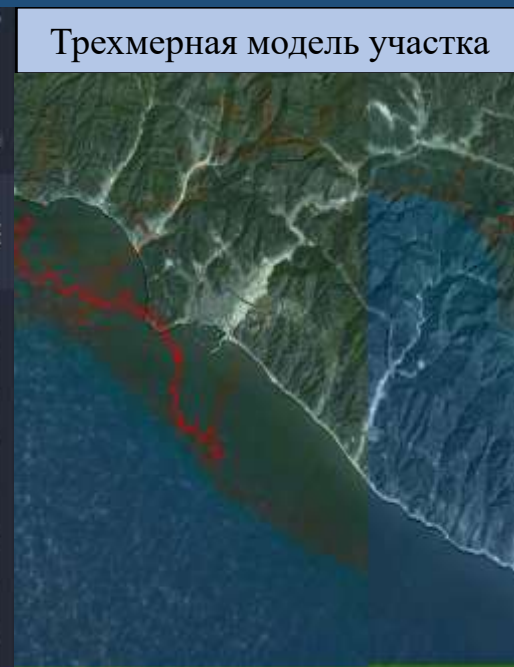
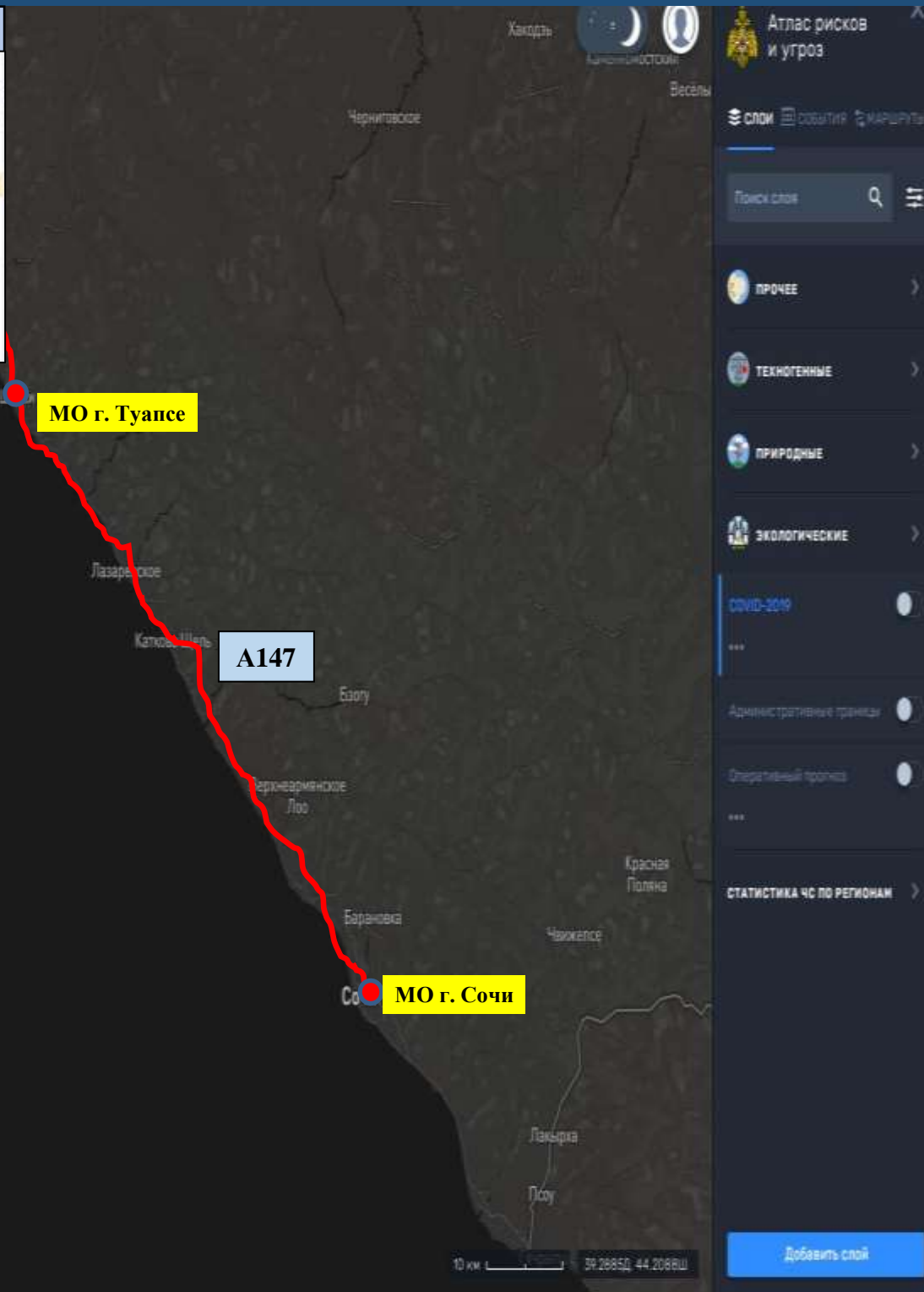
5 km

- Условные обозначения**
- участок автодороги с повышенным риском возникновения ДТП, нарушением движения
 - объездная дорога
 - населенный пункт
 - пожарно-спасательные формирования
 - социально-значимый объект
 - больница

ИНФОРМАЦИОННЫЕ МАТЕРИАЛЫ ПО РИСКУ НАРУШЕНИЯ ТРАНСПОРТНОГО СООБЩЕНИЯ, СВЯЗАННЫХ С НЕБЛАГОПРИЯТНЫМИ МЕТЕОЯВЛЕНИЯМИ НА АВТОДОРОГЕ А-147 В КРАСНОДАРСКОМ КРАЕ (НА 12.09.2021)

Прогноз метеоявлений

Вс, 12 сен				Пн, 13 сен				Вт, 14 сен			
Ночь	Утро	День	Вечер	Ночь	Утро	День	Вечер	Ночь	Утро	День	Вечер
+19	+20	+22	+22	+21	+20	+22	+21	+19	+19	+22	+21
Максимальная скорость ветра, м/с											
8	7	9	5	6	4	8	3	4	4	7	6
Сумма осадков, мм											
0.9	1.2	3.5	0	0.5	0.5	0.1	0	0.4	0.7	0	0



- #### Условные обозначения
- Участок автодороги с повышенным риском возникновения ДТП, нарушением движения
 - Объездная дорога
 - Населенный пункт

Отрезанные н.п.: нет
Объездная дорога: нет