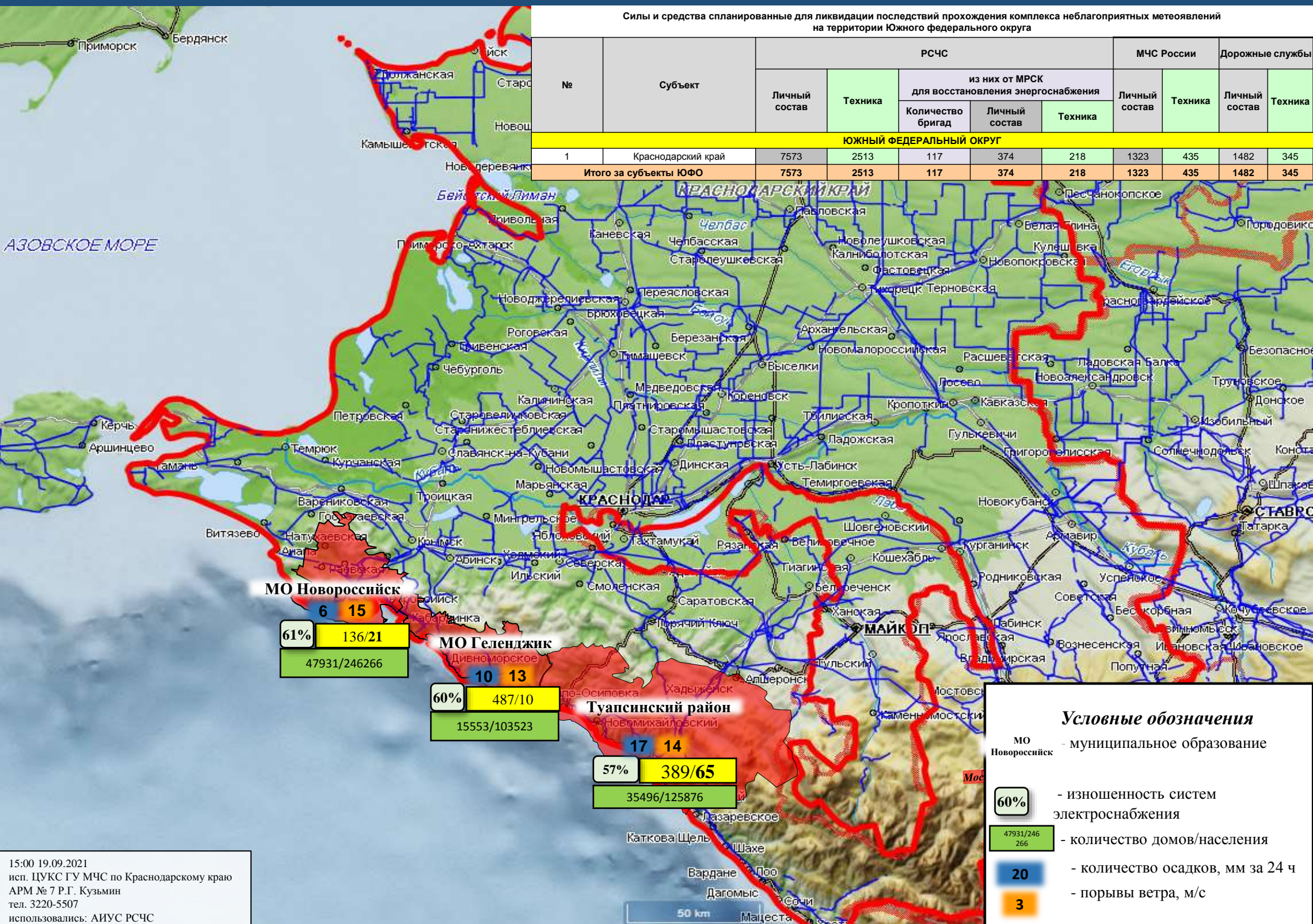


ИНФОРМАЦИОННЫЕ МАТЕРИАЛЫ ПО ОСАДКАМ И ПОРЫВАМ ВЕТРА НА ТЕРРИТОРИИ КРАСНОДАРСКОГО КРАЯ (РИСК НАРУШЕНИЯ ЭЛЕКТРОСНАБЖЕНИЯ НА 20.09.2021)



Силы и средства спланированные для ликвидации последствий прохождения комплекса неблагоприятных метеоявлений на территории Южного федерального округа

№	Субъект	Личный состав	Техника	РСЧС			МЧС России		Дорожные службы	
				из них от МРСК для восстановления энергоснабжения			Личный состав	Техника	Личный состав	Техника
				Количество бригад	Личный состав	Техника				
ЮЖНЫЙ ФЕДЕРАЛЬНЫЙ ОКРУГ										
1	Краснодарский край	7573	2513	117	374	218	1323	435	1482	345
Итого за субъекты ЮФО		7573	2513	117	374	218	1323	435	1482	345

МО Новороссийск
 6 15
 61% 136/21
 47931/246266

МО Геленджик
 10 13
 60% 487/10
 15553/103523

Туапсинский район
 17 14
 57% 389/65
 35496/125876

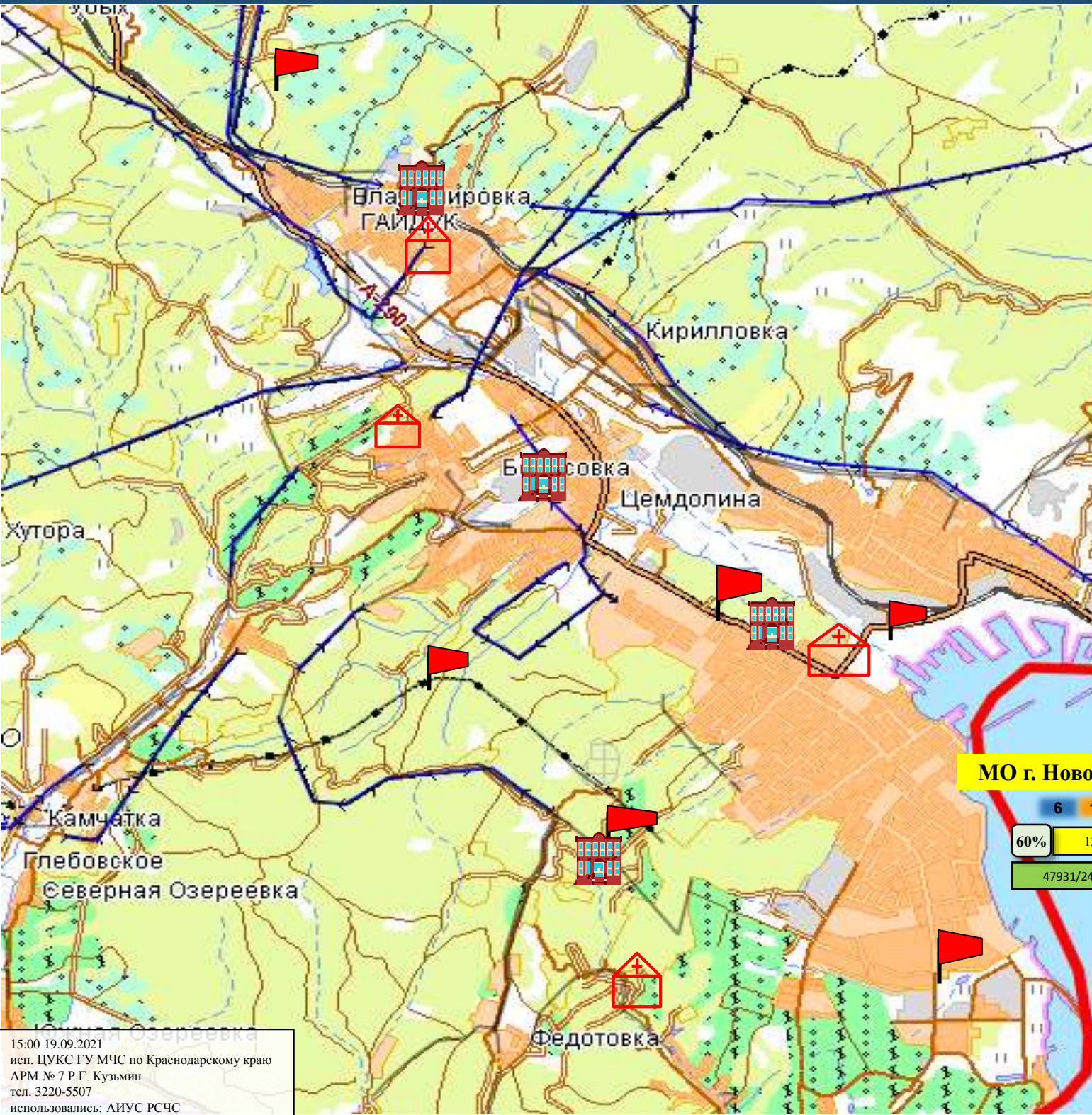
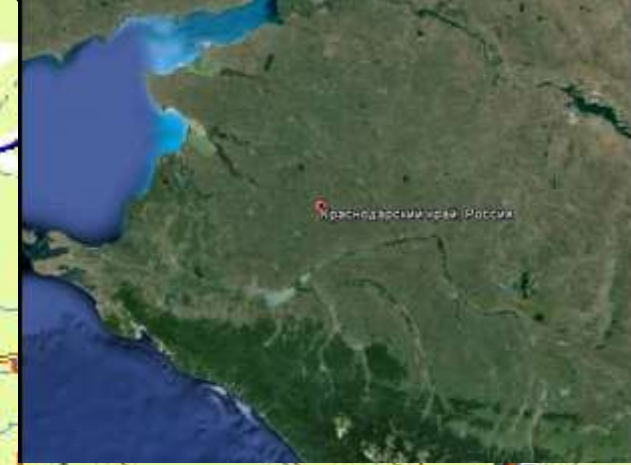
Условные обозначения

- МО - муниципальное образование
- 60% - изношенность систем электроснабжения
- 47931/246266 - количество домов/населения
- 20 - количество осадков, мм за 24 ч
- 3 - порывы ветра, м/с

15:00 19.09.2021
 исп. ЦУКС ГУ МЧС по Краснодарскому краю
 АРМ № 7 Р.Г. Кузьмин
 тел. 3220-5507
 использовались: АИУС РСЧС

ИНФОРМАЦИОННЫЕ МАТЕРИАЛЫ ПО КОМПЛЕКСУ НЕБЛАГОПРИЯТНЫХ МЕТЕОЯВЛЕНИЙ
 НА ТЕРРИТОРИИ МО г. НОВОРОССИЙСКА КРАСНОДАРСКОГО КРАЯ
 (РИСК НАРУШЕНИЯ ЭЛЕКТРОСНАБЖЕНИЯ НА 20.09.2021 г.)

Трехмерная модель участка



МО г. Новоросийск

6 15
 60% 136/21
 47931/246266

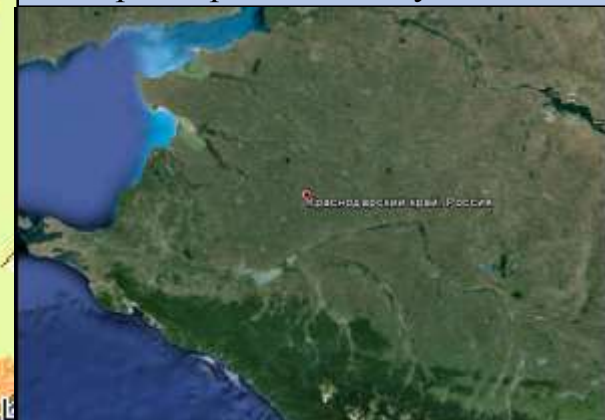
Условные обозначения	
	- количество осадков, мм
	- порывы ветра, м/с
	- пожарно-спасательные формирования
	- социально-значимый объект
	- больница
	- линии электропередач 110 кВт
	321/20 - протяженность ЛЭП/ТП (шт.)
	19/330 - кол-во домов /населения
	60% - износ энергетических систем
МО г. Новоросийск - муниципальное образование	

15:00 19.09.2021
 исп. ЦУКС ГУ МЧС по Краснодарскому краю
 АРМ № 7 Р.Г. Кузьмин
 тел. 3220-5507
 использовались: АИУС РСЧС

ИНФОРМАЦИОННЫЕ МАТЕРИАЛЫ ПО КОМПЛЕКСУ НЕБЛАГОПРИЯТНЫХ МЕТЕОЯВЛЕНИЙ
 НА ТЕРРИТОРИИ МО ТУАПСИНСКИЙ РАЙОН КРАСНОДАРСКОГО КРАЯ
 (РИСК НАРУШЕНИЯ ЭЛЕКТРОСНАБЖЕНИЯ НА 20.09.2021 г.)

МО Туапсинский район

Трехмерная модель участка



57% 17 14
 389/65
 35496/125876

Условные обозначения	
20	- количество осадков, мм
3	- порывы ветра, м/с
	- пожарно-спасательные формирования
	- социально-значимый объект
	- больница
	- линии электропередач 110 кВт
321/20	- протяженность ЛЭП/ТП (шт.)
19/330	- кол-во домов /населения
60%	- износ электроэнергетических систем
МО г. Ейск	- муниципальное образование

15:00 19.09.2021
 исп. ЦУКС ГУ МЧС по Краснодарскому краю
 АРМ № 7 Р.Г. Кузьмин
 тел. 3220-5507
 использовались: АИУС РСЧС

ИНФОРМАЦИОННЫЕ МАТЕРИАЛЫ ПО РИСКУ НАРУШЕНИЯ ТРАНСПОРТНОГО СООБЩЕНИЯ,
СВЯЗАННЫХ С НЕБЛАГОПРИЯТНЫМИ МЕТЕОЯВЛЕНИЯМИ НА АВТОДОРОГЕ А-147
В КРАСНОДАРСКОМ КРАЕ (НА 20.09.2021)



**Аварийно-опасный участок
с 109 по 213 км (риск образования:
ухудшение видимости,
боковой ветер)**

Отрезанные н.п.: нет.
Объездная дорога: нет.

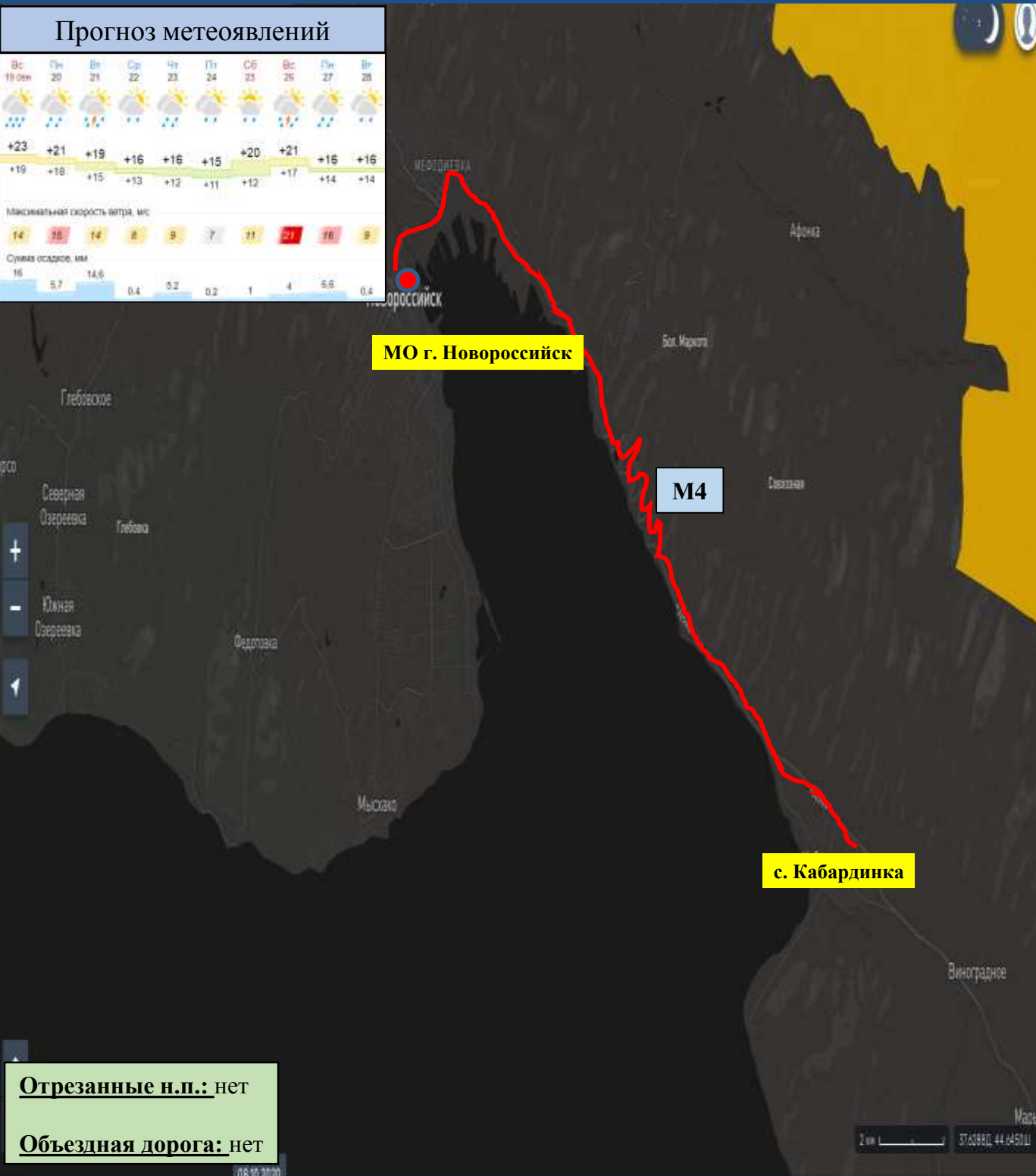
15:00 19.09.2021
исп. ЦУКС ГУ МЧС по Краснодарскому краю
АРМ № 7 Р.Г. Кузьмин
тел. 3220-5507
использовались: АИУС РСЧС



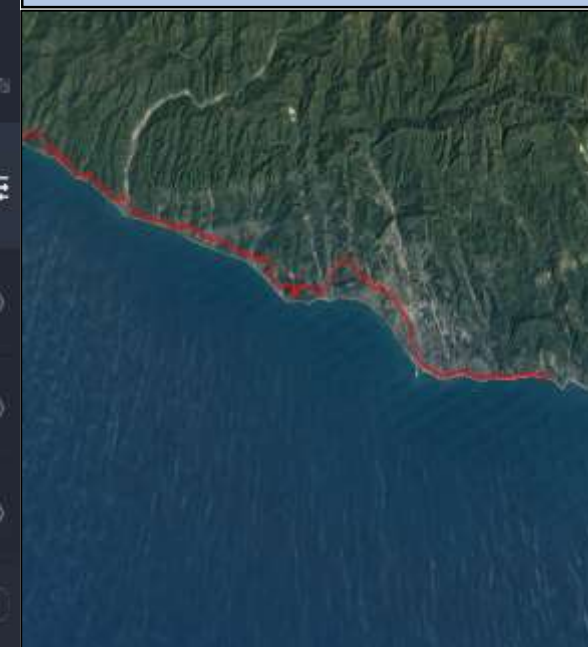
ИНФОРМАЦИОННЫЕ МАТЕРИАЛЫ ПО РИСКУ НАРУШЕНИЯ ТРАНСПОРТНОГО СООБЩЕНИЯ, СВЯЗАННЫХ С НЕБЛАГОПРИЯТНЫМИ МЕТЕОЯВЛЕНИЯМИ НА ФЕДЕРАЛЬНОЙ АВТОМОБИЛЬНОЙ ДОРОГЕ М-4 ДОН (НА 20.09.2021)

Прогноз метеоявлений

Вс 19.09	Пн 20	Вт 21	Ср 22	Чт 23	Пт 24	Сб 25	Вс 26	Пн 27	Вт 28
+23	+21	+19	+16	+16	+15	+20	+21	+16	+16
+19	+18	+15	+13	+12	+11	+12	+17	+14	+14
Максимальная скорость ветра, м/с									
14	16	14	8	8	7	11	21	16	8
Сумма осадков, мм									
16	5,7	14,6	0,4	0,2	0,2	1	4	5,6	0,4



Трехмерная модель участка



- Условные обозначения**
- Участок автодороги с повышенным риском возникновения ДТП, нарушением движения
 - Объездная дорога
 - Населенный пункт

Отрезанные н.п.: нет

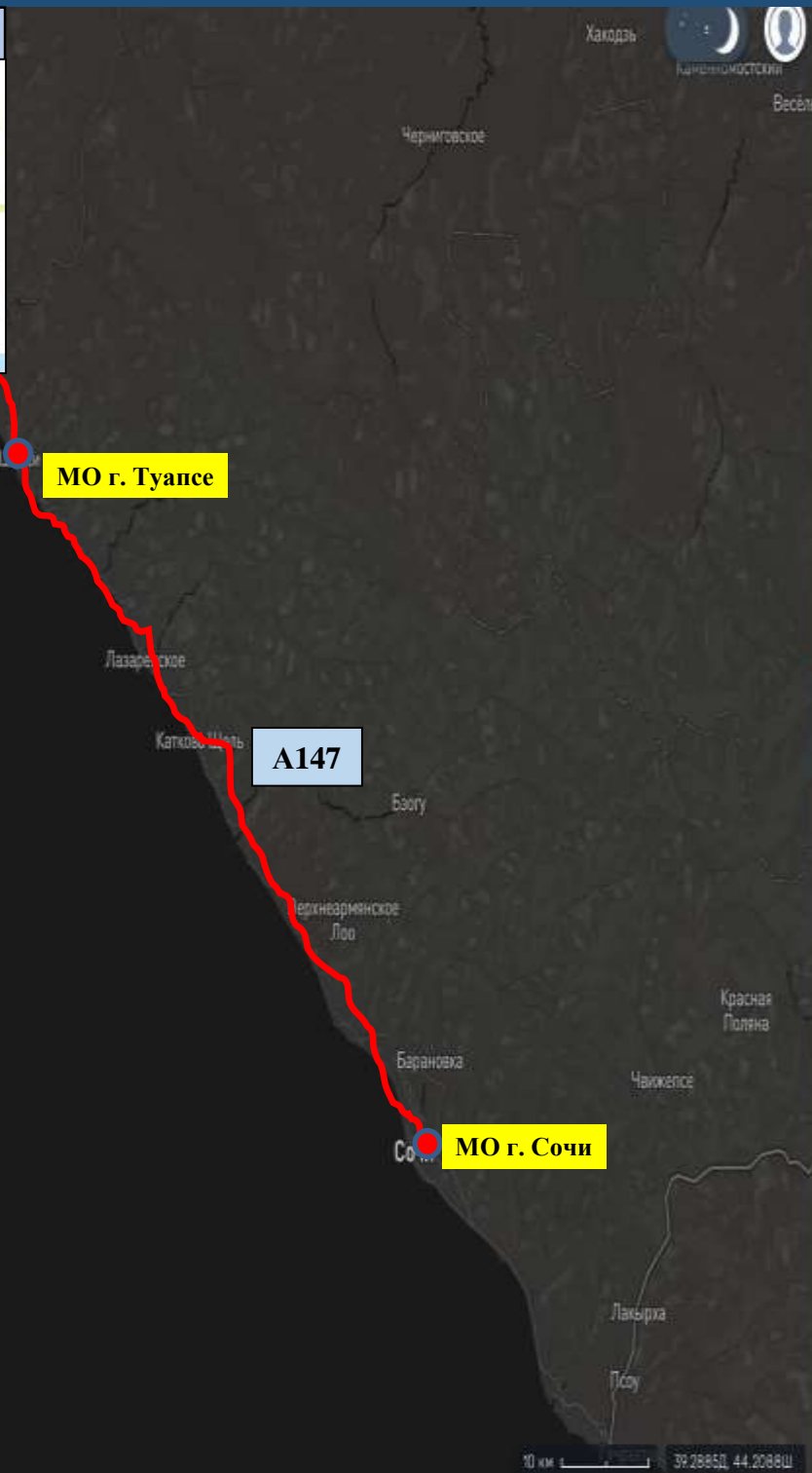
Объездная дорога: нет

08.10.2020

ИНФОРМАЦИОННЫЕ МАТЕРИАЛЫ ПО РИСКУ НАРУШЕНИЯ ТРАНСПОРТНОГО СООБЩЕНИЯ, СВЯЗАННЫХ С НЕБЛАГОПРИЯТНЫМИ МЕТЕОЯВЛЕНИЯМИ НА АВТОДОРОГЕ А-147 В КРАСНОДАРСКОМ КРАЕ (НА 20.09.2021)

Прогноз метеоявлений

Бс 19 сен	Пн 20	Вт 21	Ср 22	Чт 23	Пт 24	Сб 25	Вс 26	Пн 27	Вт 28
+24	+23	+24	+20	+17	+18	+22	+24	+18	+17
+17	+19	+19	+15	+14	+13	+13	+19	+16	+15
Максимальная скорость ветра, м/с									
10	11	11	10	8	9	8	14	14	10
Сумма осадков, мм									
1.9	5.8	5.6	14.1	1.3	1.4		20.6		18.0



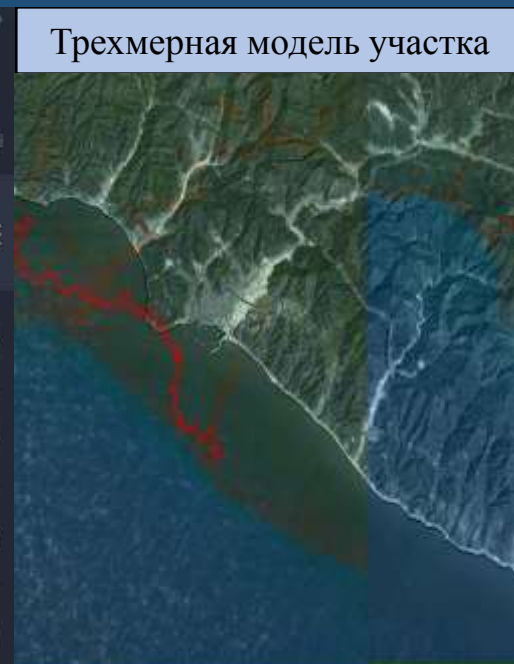
Атлас рисков и угроз

СЛОИ | СОБЫТИЯ | МАРШРУТЫ

Поиск слоя

- ПРОЧЕЕ
- ТЕХНОГЕННЫЕ
- ПРИРОДНЫЕ
- ЭКОЛОГИЧЕСКИЕ
- COVID-2019
- Административные границы
- Оперативный прогноз
- СТАТИСТИКА ЧС ПО РЕГИОНАМ

Добавить слой



- #### Условные обозначения
- Участок автодороги с повышенным риском возникновения ДТП, нарушением движения
 - Объездная дорога
 - Населенный пункт

Отрезанные н.п.: нет
Объездная дорога: нет