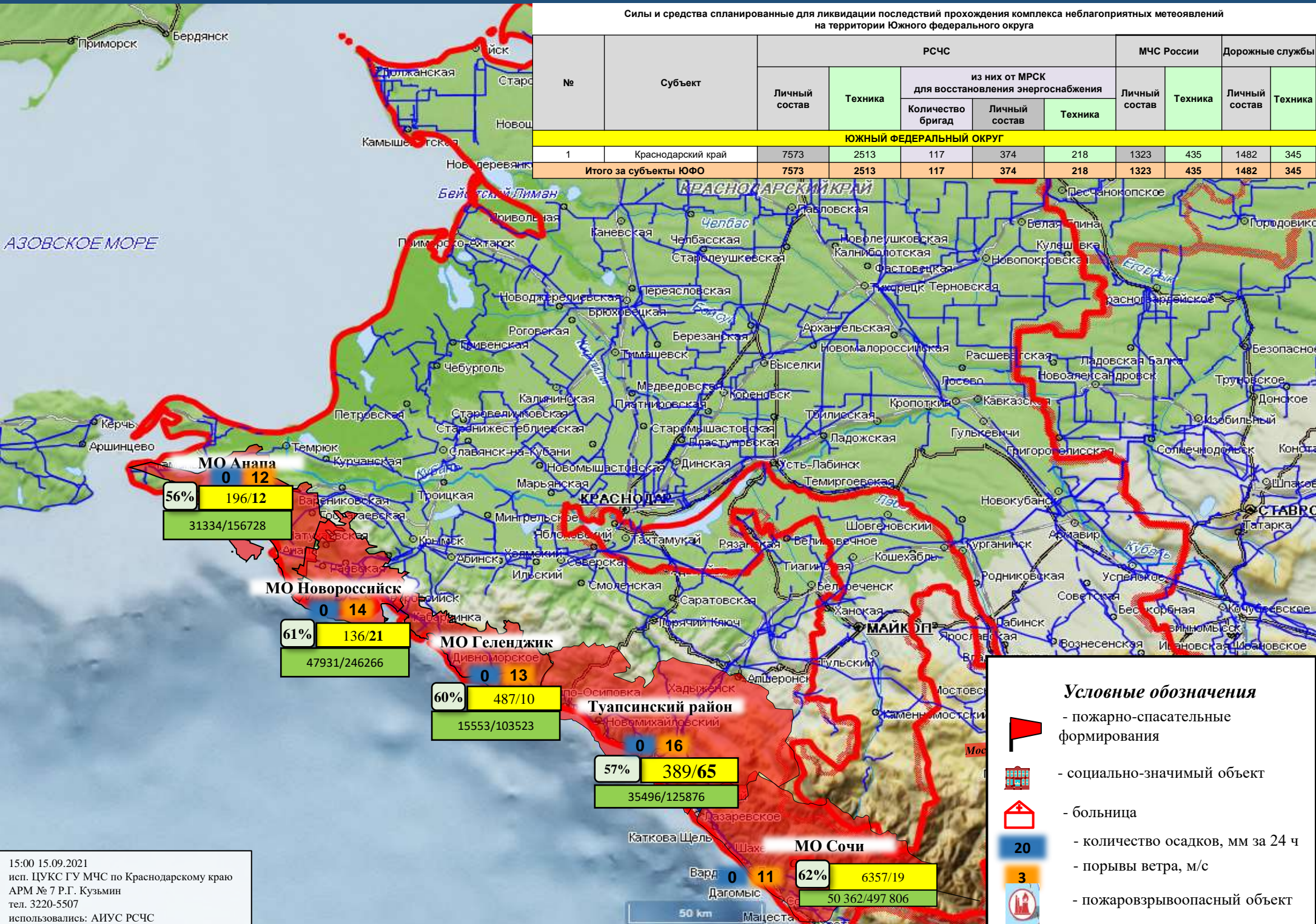
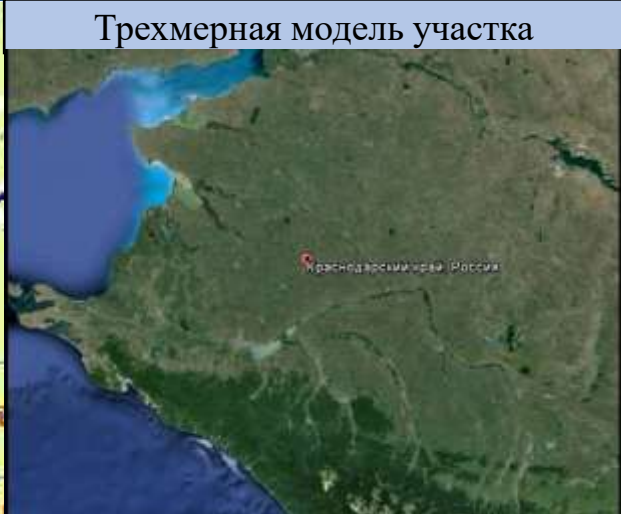
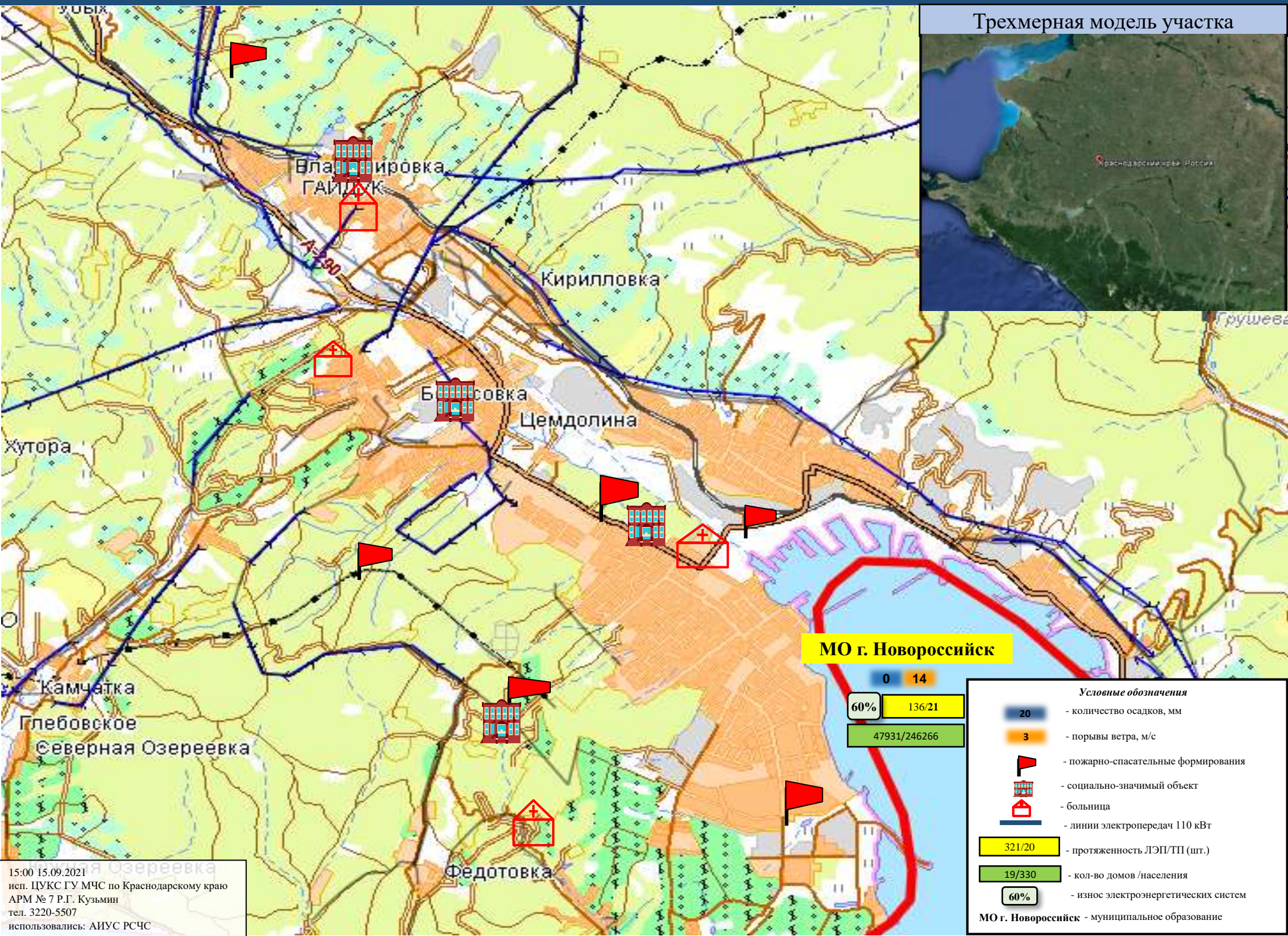


ИНФОРМАЦИОННЫЕ МАТЕРИАЛЫ ПО ОСАДКАМ И ПОРЫВАМ ВЕТРА НА ТЕРРИТОРИИ КРАСНОДАРСКОГО КРАЯ (РИСК НАРУШЕНИЯ ЭЛЕКТРОСНАБЖЕНИЯ НА 16.09.2021)



15:00 15.09.2021
 исп. ЦУКС ГУ МЧС по Краснодарскому краю
 АРМ № 7 Р.Г. Кузьмин
 тел. 3220-5507
 использовались: АИУС РСЧС

ИНФОРМАЦИОННЫЕ МАТЕРИАЛЫ ПО КОМПЛЕКСУ НЕБЛАГОПРИЯТНЫХ МЕТЕОЯВЛЕНИЙ
 НА ТЕРРИТОРИИ МО г. НОВОРОССИЙСКА КРАСНОДАРСКОГО КРАЯ
 (РИСК НАРУШЕНИЯ ЭЛЕКТРОСНАБЖЕНИЯ НА 16.09.2021 г.)



МО г. Новороссийск

0 14
 60% 136/21
 47931/246266

Условные обозначения

	- количество осадков, мм
	- порывы ветра, м/с
	- пожарно-спасательные формирования
	- социально-значимый объект
	- больница
	- линии электропередач 110 кВт
	- протяженность ЛЭП/ТП (шт.)
	- кол-во домов /населения
	- износ энергетических систем

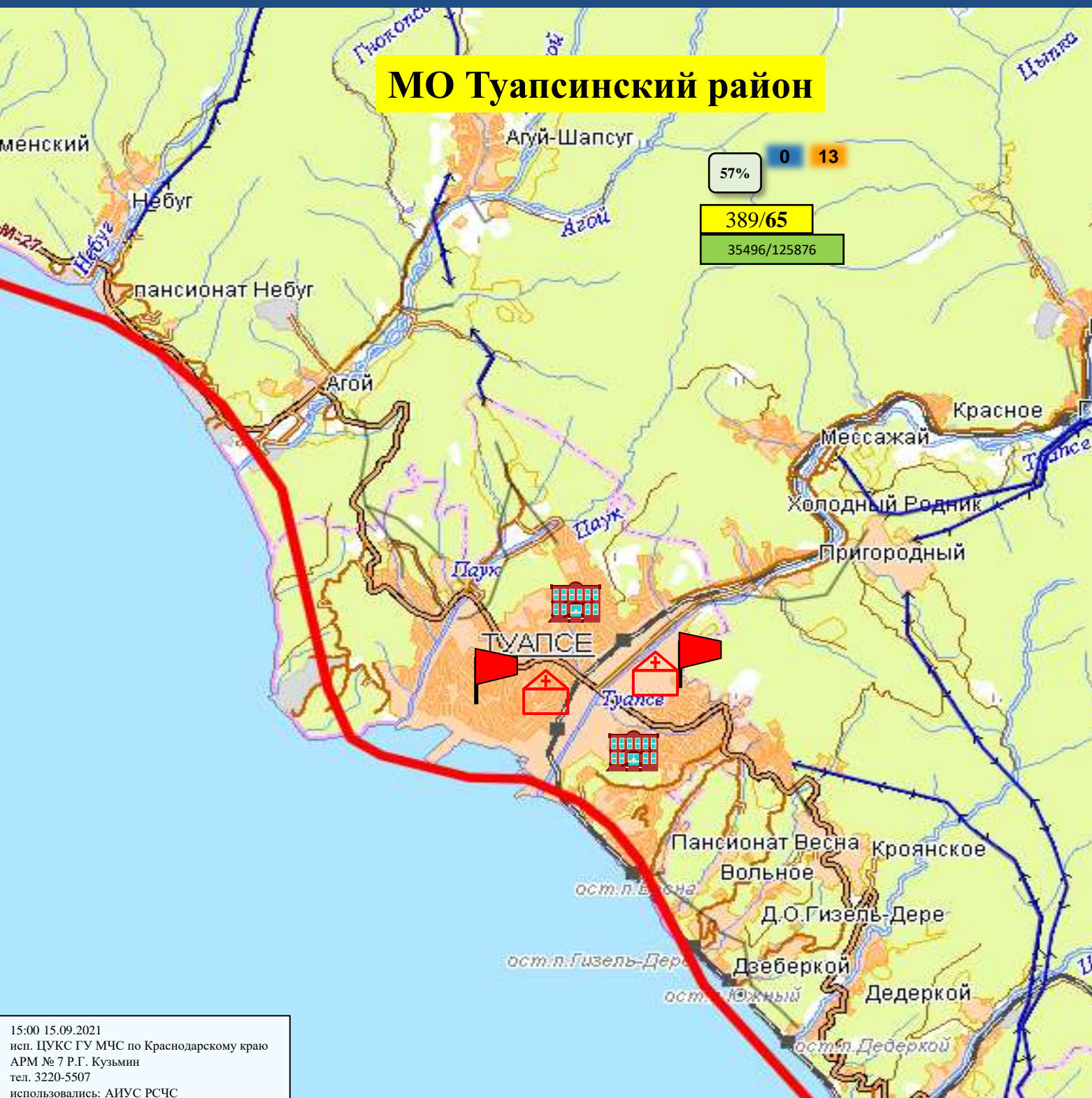
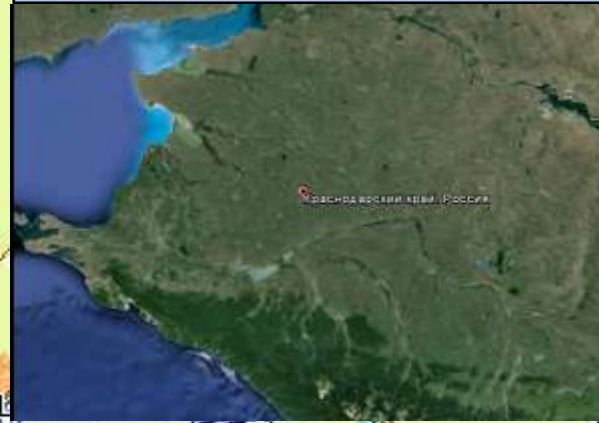
МО г. Новороссийск - муниципальное образование

15:00 15.09.2021
 исп. ЦУКС ГУ МЧС по Краснодарскому краю
 АРМ № 7 Р.Г. Кузьмин
 тел. 3220-5507
 использовались: АИУС РСЧС

ИНФОРМАЦИОННЫЕ МАТЕРИАЛЫ ПО КОМПЛЕКСУ НЕБЛАГОПРИЯТНЫХ МЕТЕОЯВЛЕНИЙ
 НА ТЕРРИТОРИИ МО ТУАПСИНСКИЙ РАЙОН КРАСНОДАРСКОГО КРАЯ
 (РИСК НАРУШЕНИЯ ЭЛЕКТРОСНАБЖЕНИЯ НА 16.09.2021 г.)

МО Туапсинский район

Трехмерная модель участка



57%
 0 13
 389/65
 35496/125876

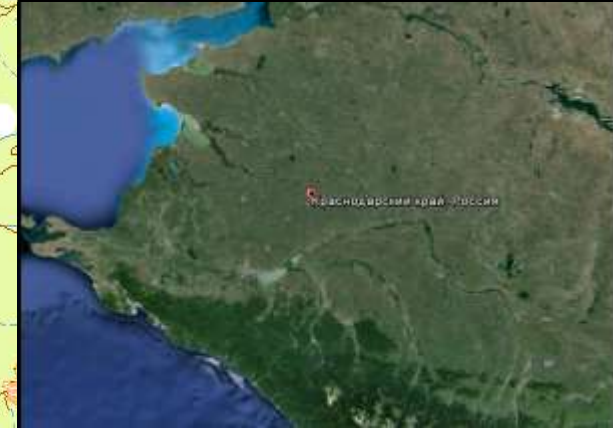
Условные обозначения

	- количество осадков, мм
	- порывы ветра, м/с
	- пожарно-спасательные формирования
	- социально-значимый объект
	- больница
	- линии электропередач 110 кВт
	- протяженность ЛЭП/ТП (шт.)
	- кол-во домов /населения
	- износ электроэнергетических систем
	- муниципальное образование

15:00 15.09.2021
 исп. ЦУКС ГУ МЧС по Краснодарскому краю
 АРМ № 7 Р.Г. Кузьмин
 тел. 3220-5507
 использовались: АИУС РСЧС

ИНФОРМАЦИОННЫЕ МАТЕРИАЛЫ ПО КОМПЛЕКСУ НЕБЛАГОПРИЯТНЫХ МЕТЕОЯВЛЕНИЙ
 НА ТЕРРИТОРИИ МО г. СОЧИ КРАСНОДАРСКОГО КРАЯ
 (РИСК НАРУШЕНИЯ ЭЛЕКТРОСНАБЖЕНИЯ НА 16.09.2021 г.)

Трехмерная модель участка



0 11
 60% 136/21
 47931/246266

МО г. Сочи

Условные обозначения	
	- количество осадков, мм
	- порывы ветра, м/с
	- пожарно-спасательные формирования
	- социально-значимый объект
	- больница
	- линии электропередач 110 кВт
	- протяженность ЛЭП/ТП (шт.)
	- кол-во домов /населения
	- износ электроэнергетических систем
	МО г. Ейск - муниципальное образование

15:00 15.09.2021
 исп. ЦУКС ГУ МЧС по Краснодарскому краю
 АРМ № 7 Р.Г. Кузьмин
 тел. 3220-5507
 использовались: АИУС РСЧС

1000 м

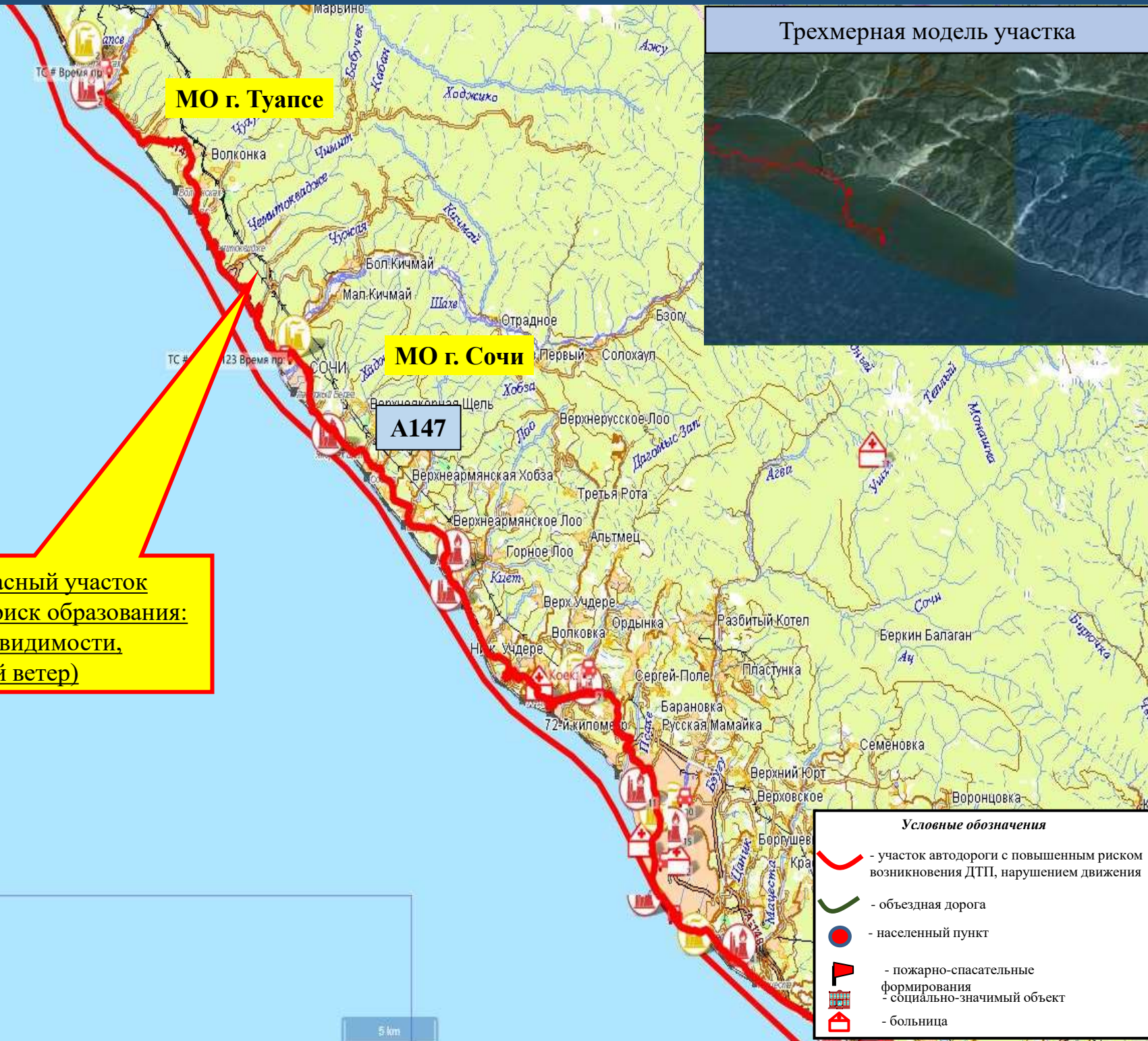
ИНФОРМАЦИОННЫЕ МАТЕРИАЛЫ ПО РИСКУ НАРУШЕНИЯ ТРАНСПОРТНОГО СООБЩЕНИЯ,
СВЯЗАННЫХ С НЕБЛАГОПРИЯТНЫМИ МЕТЕОЯВЛЕНИЯМИ НА АВТОДОРОГЕ А-147
В КРАСНОДАРСКОМ КРАЕ (НА 16.09.2021)



**Аварийно-опасный участок
с 109 по 213 км (риск образования:
ухудшение видимости,
боковой ветер)**

Отрезанные н.п.: нет.
Объездная дорога: нет.

15:00 15.09.2021
исп. ЦУКС ГУ МЧС по Краснодарскому краю
АРМ № 7 Р.Г. Кузьмин
тел. 3220-5507
использовались: АИУС РСЧС



ИНФОРМАЦИОННЫЕ МАТЕРИАЛЫ ПО РИСКУ НАРУШЕНИЯ ТРАНСПОРТНОГО СООБЩЕНИЯ, СВЯЗАННЫХ С НЕБЛАГОПРИЯТНЫМИ МЕТЕОЯВЛЕНИЯМИ НА ФЕДЕРАЛЬНОЙ АВТОМОБИЛЬНОЙ ДОРОГЕ М-4 ДОН (НА 16.09.2021)

Прогноз метеоявлений

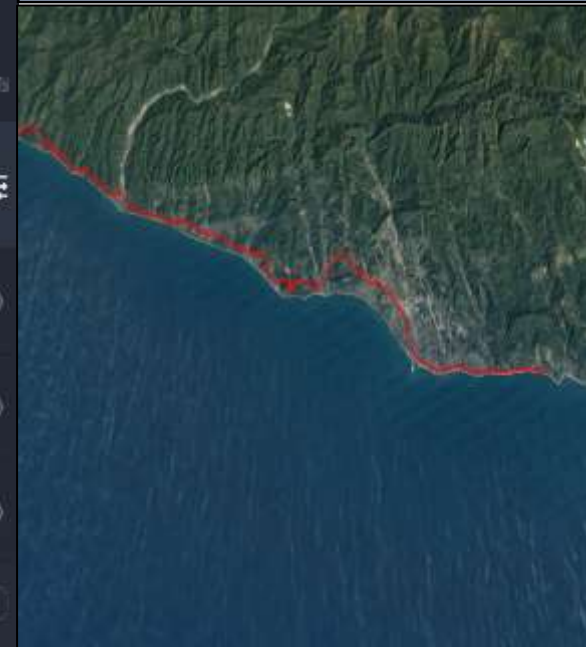


МО г. Новороссийск

M4

с. Кабардинка

Трехмерная модель участка



95 км



Условные обозначения

- Участок автодороги с повышенным риском возникновения ДТП, нарушением движения
- Объездная дорога
- Населенный пункт

Отрезанные н.п.: нет

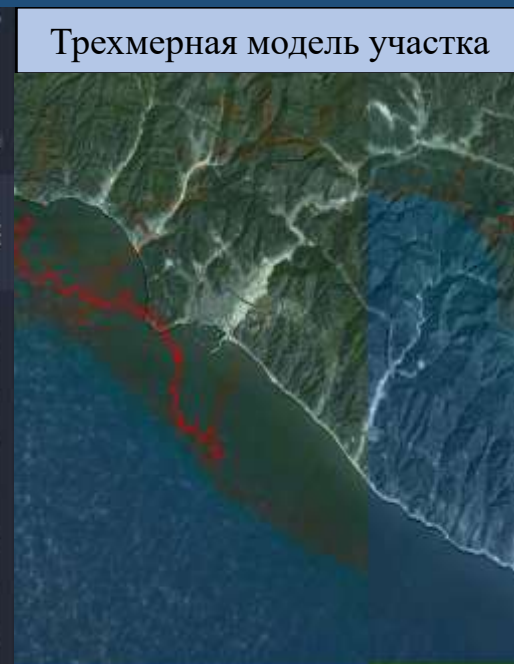
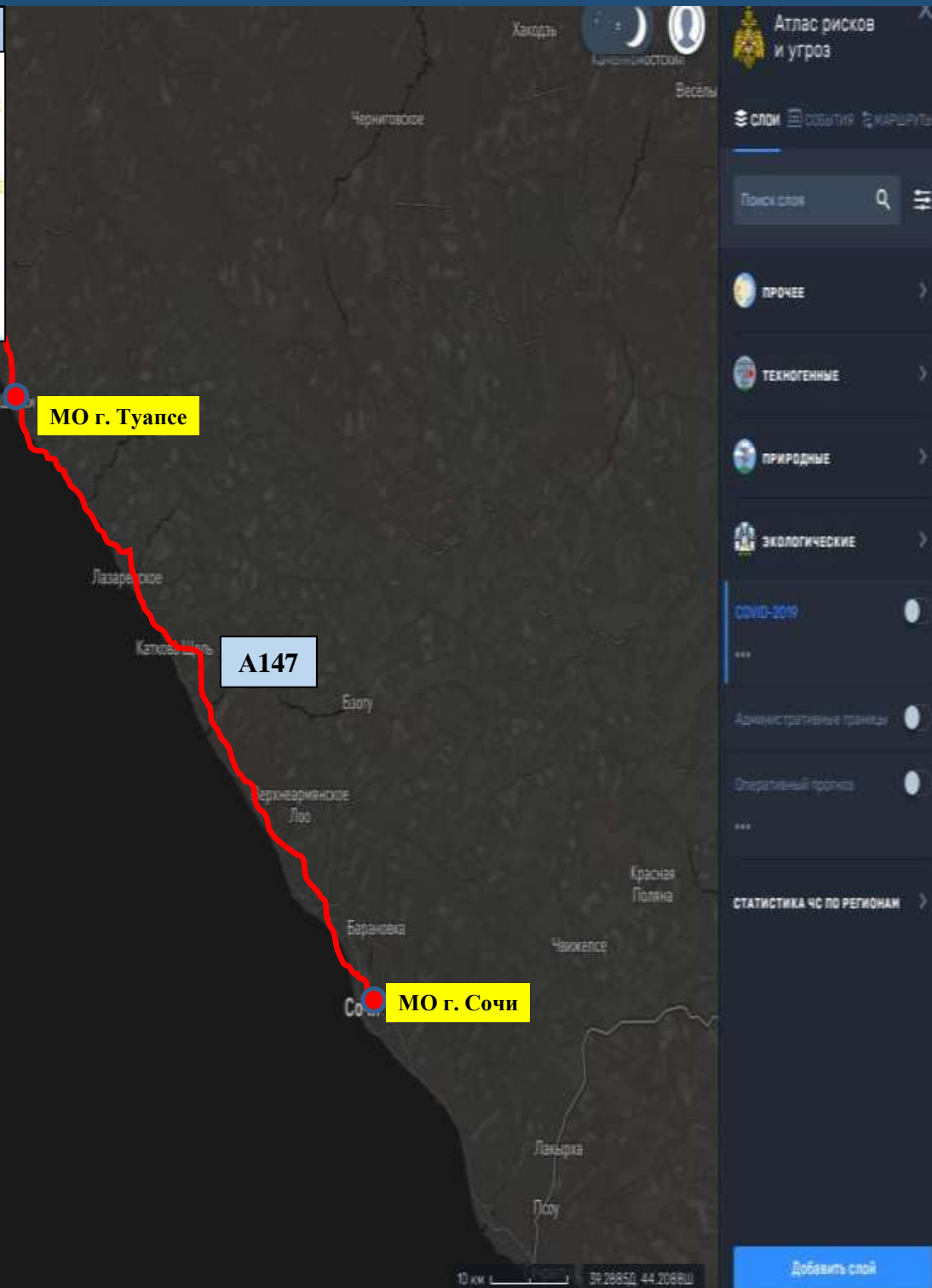
Объездная дорога: нет

08.10.2020

ИНФОРМАЦИОННЫЕ МАТЕРИАЛЫ ПО РИСКУ НАРУШЕНИЯ ТРАНСПОРТНОГО СООБЩЕНИЯ, СВЯЗАННЫХ С НЕБЛАГОПРИЯТНЫМИ МЕТЕОЯВЛЕНИЯМИ НА АВТОДОРОГЕ А-147 В КРАСНОДАРСКОМ КРАЕ (НА 16.09.2021)

Прогноз метеоявлений

Ср 15 сен	Чт 16	Пт 17	Сб 18	Вс 19	Пн 20	Вт 21	Ср 22	Чт 23	Пт 24
+26	+23	+23	+21	+22	+24	+21	+18	+16	+20
+18	+19	+18	+19	+20	+21	+19	+14	+15	+15
Максимальная скорость ветра, м/с:									
15	16	13	10	11	12	18	16	11	10
Сумма осадков, мм									
0.3	0.9	4.7	1.8	0.8	38.4	0.6	1.4	0.6	0.6



- Условные обозначения**
- Участок автодороги с повышенным риском возникновения ДТП, нарушением движения
 - Объездная дорога
 - Населенный пункт

Отрезанные н.п.: нет
Объездная дорога: нет

Атлас рисков и угроз

СЛОИ | СОБЫТИЯ | МАРШРУТЫ

Поиск слоя

- ПРОЧЕЕ
- ТЕХНОГЕННЫЕ
- ПРИРОДНЫЕ
- ЭКОЛОГИЧЕСКИЕ

COVID-2019

Административные границы

Оперативный прогноз

СТАТИСТИКА ЧС ПО РЕГИОНАМ

Добавить слой